

## SVINEFOKUS

# Produktionsresultater svæver på en sky

**Nyt, danske it-firma har sendt store svineproducenter i ind- og udland online med sine produktionsdata. Blot et klik kalder analyser og rapporter frem på skærmen, der er baseret på blot få minutter gamle produktionsdata.**

AF ANNE WOLFENBERG

I flere og flere store, øst-europæiske besætninger er det blevet almindeligt, at produktionsdata er tilgængelige hvor som helst og når som helst, når blot der er adgang til nettet.

Eftersom løsningen er fuldstændig »sky«-baseret, kræver det ikke nogen programinstallation på bedriftens pc'ere at komme i gang. Der skal kun downloades en app til ens telefon, og der skal ikke tages backup, for det sker helt automatisk.

Fidusen er, at man når som helst kan lave en hvilken som helst analyse, et uge-resultat eller en e-kontrol med dugfriske data, uanset hvor man befinder sig. Og man vælger selv, om det skal være analyser eller resultater for en eller flere dyregrupper i en eller flere besætninger, eller måske blot en enkelt sektion i en stald.

## Opdaterer til »skyen«

Når det på den måde er muligt at anvende så dugfriske tal til sine analyser og rapporter,

så skyldes det, at hver eneste lille hændelse i besætningen løbende tages ind på medarbejdernes smartphones ude blandt dyrene, og ved at der hele tiden opdateres til »skyen«.

Skyen er i dette tilfælde en kæmpemæssig server, der rent

fysisk er placeret i Holland, men det mærker brugerne ikke noget til. De bruger bare det forholdsvis nye system, der hedder Cloudfarms.

Manden bag Cloudfarms er danskeren Jens Toppenberg, der har en masse erfaring fra it-verdenen.

Han forklarer, at fidusen ved det nye system er, at lige i det sekund de medarbejdere, som har smartphonen med sig, kommer tæt nok på staldens Wifi, så smutter alle indtastninger op i skyen. Og det betyder, at eksempelvis driftslederen eller ejeren af

flere sites, som sidder ved sin pc, kan følge med i alt, hvad der foregår - typisk med få minutters forsinkelse.

Desuden spares der administrationstid, idet der ikke længere er noget, der skal ned på papir, inden det tages ind, hvilket yderligere reducerer risikoen for fejl.

## Dugfriske analyser

- Hver person har sit login, og det betyder, at når personen med telefonen løbende taster de løbninger ind, vedkommende er ved at foretage - det kan eksempelvis være so nr. 1.003 med sædbatch nr. 123, så uploades der automatisk,

helt nøjagtigt hvor og hvornår i stalden, med hvilket sædbatch, soen er løbet og hvem, der har løbet soen, forklarer han.

Senere kan alle detaljer omkring eksempelvis sædbatch, medarbejder eller staldafsnit indgå i en analyse omkring faringsprocent eller lignende.

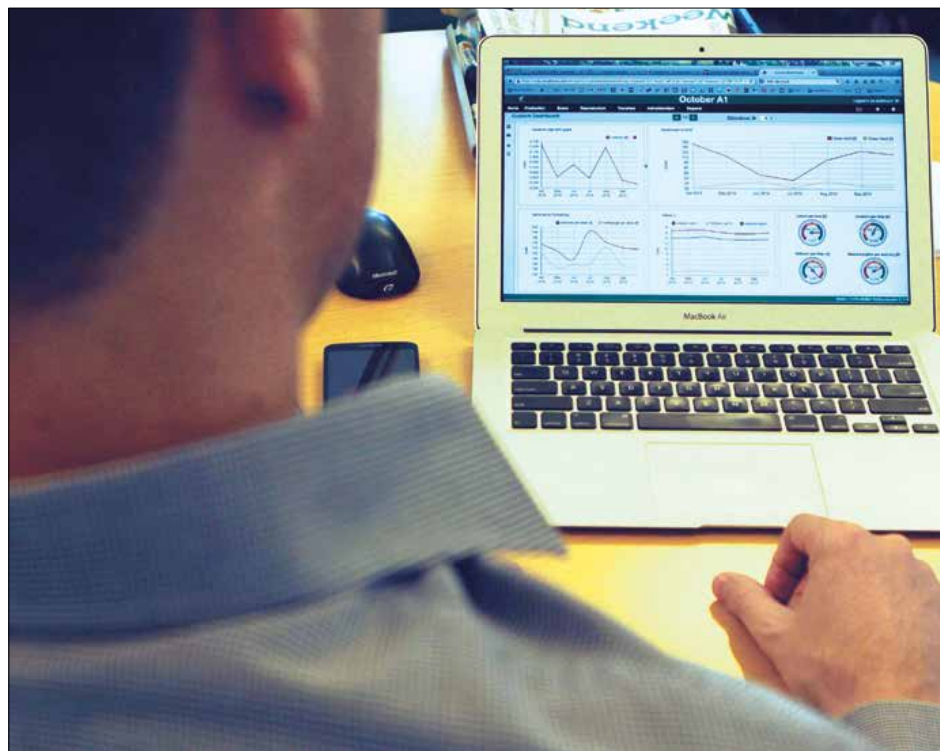
Jens Toppenberg viser på sin pc, hvordan man også kan følge med i, når en so farer, og hvor hurtigt faringen går, idet medarbejderne løbende indtaster antal levende og fødte grise under faringen, når de passerer soen helt indtil faringen medes afsluttet, og det endelige resultat foreligger.

## Til overvågning af faring

Som en standard kan man desuden bestemme, om medarbejdernes telefoner skal komme med en advarsel efter et vist tidsrum, hvor der ikke er tastet data ind omkring en farende so.

- Det bruges typisk i de besætninger, hvor der er faringsovervågning om natten, forklarer Jens Toppenberg, der på rekordtid har sat sig ind i svineproduktionens kringelkroge for at kunne stable det nye online-værktøj på benene.

Noget af det, han arbejder på nu, er at hjælpe svineproducenterne med at få erstattet den traditionelle whiteboard-tavle i frokostrummet med en storskærm, som skal vise dugfriske resultater og relevante analyser, der kan skiftes dagligt eller i løbet af få timer eller minutter - alt efter ens behov og temperament.



Helt uden installeret software kan driftslederen vælge at lave analyser og rapporter for hele bedriften, eller for visse stalde eller staldafsnit, som også kan sammenlignes. Det er muligt at lave selvvalgte analyser og rapporter, der er baseret på dugfriske indtastninger, og de fremkommer hurtigt via få klik i en selvvalgt internet-browser. (Fotos: Anne Wolfenberg)

aw@effektivtlandbrug.dk  
telefon 63 38 25 55

## Registrering på telefonen



Opgaven vælges nemt på ens smartphone.



Kun sonummeret skal tages ind ved løbning. Telefonen registrerer selv tid, sted og inseminør. Telefonen foreslår en sædbatch, som man kan ændre efter behov.



Hver gang, der tages levende og døde grise ind for en so, registreres tidspunkt og person.



**SVINEPRODUKTION**  
Kontakt: Anne Wolfenber  
aw@effektivtlandbrug.dk  
63 38 25 55 - 61 22 60 40



Jens Toppenberg mødte tilfældigvis danske svineproducenter i udlandet, og de gik sammen om at skabe en ny net-baseret software for svineproducenter.

### Nogle af Cloudfarms første kunder

- Idavang – årlig produktion af omkring 750.000 svin på 15 sites i Litauen og Rusland
- Halychyna Zahid, Ukraine – 4.600 søer og en årlig produktion på 145.000 svin
- Dan-Slovakia Agrar – Slovaokiets største svineproducent med 7.000 søer og en årlig produktion på 220.000 svin
- Pigagro – 4.200 søer i fire sites i Slova-kiet

Kilde: Cloudfarms.com

software for store østeuropæiske svineproducenter.

### Fungerer i Sibirien

- Danskere møder danskere i udlandet, og mange af de danskere, jeg mødte, var svineproducenter, og vi så hurtigt en god mulighed for at kombinere vores kompetencer inden for it og svineproduktion, siger Jens Toppenberg.

Systemet skulle fungere over »skyen«, og skulle også kunne fungere i »Sibirien« - altså i egne, hvor der næsten ikke er nogen forbindelse, lød udfordringen.

- Det lød spændende, forklarer Jens Toppenberg, som sagde sit job op hos Oracle for to år siden. Og sammen med en god ven og kollega strikkede han en forretningsplan sammen i december 2012.

### Kunder i 8 lande

- Danske svineproducenter i Slovakiet, Rusland, Ukraine og Litauen har hjulpet os med at lære alt det nødvendige om svineproduktion, siger han, og anerkender betydningen af de danske producenter, der desuden har ladet deres besætninger agere »provokude« under det intense udviklingsarbejde.

Den 6. januar stod Jens Toppenberg med det færdige produkt Cloudfarms, som dog stadig forfines og fintunes hele tiden - ganske uden at kunderne mærker det.

Blandt Cloudfarms kunder findes flere større danske svineproducenter i Østeuropa, blandt andet Idavang i Litauen og Rusland, og til trods for Cloudfarms meget unge alder, findes systemet allerede hos svineproducenter i otte forskellige lande - inklusiv Danmark - og systemet fungerer på lige så mange sprog.

Et af hovedkraverne fra de store farme i udlandet var, at Cloudfarms også kunne håndtere kernestyring og integrere til Danavl, så avlsdyr og dyrene indekx kan udveksles.

## Meget protein i kornet er en ulempe for grisene

■ - Er jeg den eneste, der er glad for den lave proteinprocent i kornet?

Sådan lød svinerådgiver Peter Mark Nielsens bevidst provokerende spørgsmål til forsamlingsen ved et møde, som Porcus afholdt i tirsdags.

- Sæmmensætningen af protein i soja er meget bedre end i korn. Så set fra grisens synspunkt er det altså bedre at fodre med protein fra soja end fra korn, lød Peter Mark Nielsens formidende og uddybende forklaring.

Han forklarede, at det nu er blevet muligt at gå højere op i indholdet af eksempelvis soja, end man tidligere har anbefalet, uden at det giver problemer med diarre.

Peter Mark Nielsen trak dog delvis sin provokation i land igen ved at understrege, at de proteinniveauer i kornet, som vi havde for 2-3 år siden, ikke skaber problemer.

- Og så er det naturligvis et problem, at udbytterne falder som følge af den lave kvælstofdeling, tilføjede han.

De meget højere proteinprocenter i kornet, som de har andre steder i Europa, mener han dog ikke, man skal ønske sig, hvis man ønsker at holde en god mavesundhed.

- Af samme årsag er kornbærme (et restprodukt fra produktion af ætanol, red.), som er koncentreret kornprotein, ikke godt foder til grise, hvis man gerne vil undgå diarre, fastslog han.

## Efterlyser afkom fra orner fra Bendixhøj

■ I LMO's svinerådgivning er de interesserede i at blive kontaktet af svineproducenter, der har slagtet grise, hvor genetikken kommer fra KS-ornen Bendixhøj ved Ørsted.

Svinerådgiver Joachim Glerup Andersen oplyser, at ornestationen angiveligt skulle have skiftet til et nyt avlsselskab den 1. oktober sidste år, som skulle have nogle rigtig gode egenskaber for kødprocent, tilvækst og foderforbrug.

- Slagtninger fra den 1. juli 2014 og de seneste 3 måneders effektivitet er derfor interessant, påpeger han på foreningens hjemmeside.

## Lettere at tjene penge på foderhandel end i stalden

■ Indkøbere af færdigfoder bør sørge for at sende sit indkøb i udbud hos flere foderstoffirmaer.

Det fastslog svinerådgiver Peter Mark Nielsen, LMO, ved et møde, som Porcus afholdt i tirsdags.

Argumentet er ganske enkelt, at der kan være mange penge at spare.

- Det er altså lettere at tjene penge ved en god handel end ved at hæve produktiviteten i stalden, sagde Peter Mark Nielsen.

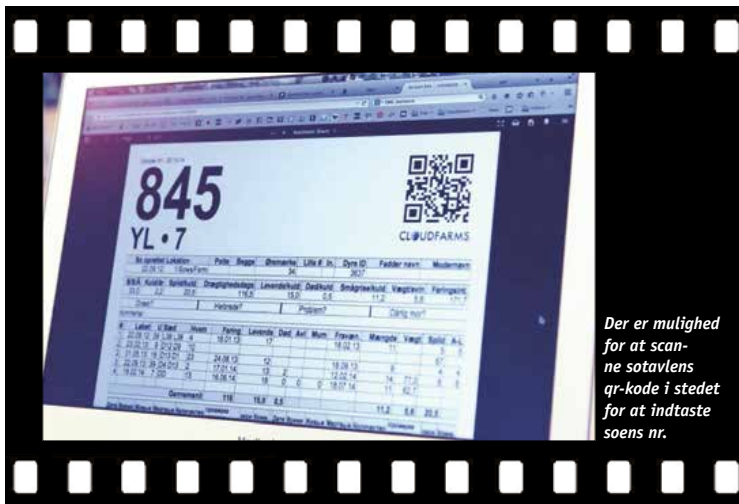
Han understregede samtidigt, at det ikke betyder, at man skal »hvile på laurbærrene« ude i stalden, men blot at det generelt er et sejere træk at tjene penge i stalden end ved at lave en god foderhandel.

# Snørklet vej til Cloudfarms

Danske svineproducenter i udlandet ønskede sig et netbaseret system, der også skulle kunne virke, hvor der næsten ingen netadgang er. Og det fik de via Cloudfarms.

AF ANNE WOLFENBERG

Det var ad snørklede veje og ved lidt af en tilfældighed, at Jens Toppenberg for få år siden skiftede fra at være salgsdirektør i det globale softwarefirma Oracle i Østeuropa og Rusland til at lave



Der er mulighed for at scanne sotavlens qr-kode i stedet for at indtaste søens nr.

aw@effektivtlandbrug.dk  
telefon 63 38 25 55

**BROVÆGTE**  
FABRIKATION - SALG - SERVICE

Brovægte · Kreaturvægte · Platformsvægte  
Vejeceller & indikator

Ring og få et godt tilbud

**JBMVÆGTE · Holstebro Vægtservice**

Elkjærvej 114 - 7500 Holstebro  
Tlf. 9741 0458 - 8687 0399 - post@hova.dk - www.hova.dk

